

Vermessungsbericht

Objekt

Hahns Mühle 12, 12587 Berlin, Deutschland



FALCONVIEW



Zusammenfassung

Datum des Drohnenfluges:	30.03.2026
Berichterstellungsdatum:	02.04.2026
Gesamte Dachfläche (m ²):	640,87
Steildach (m ²):	478,03
Flachdach (m ²):	10,59

Erstellt von Airteam Aerial Intelligence GmbH für

falconview

Gäßnerweg 75

Tel.: +4915229872227

E-Mail: info@falconview.de

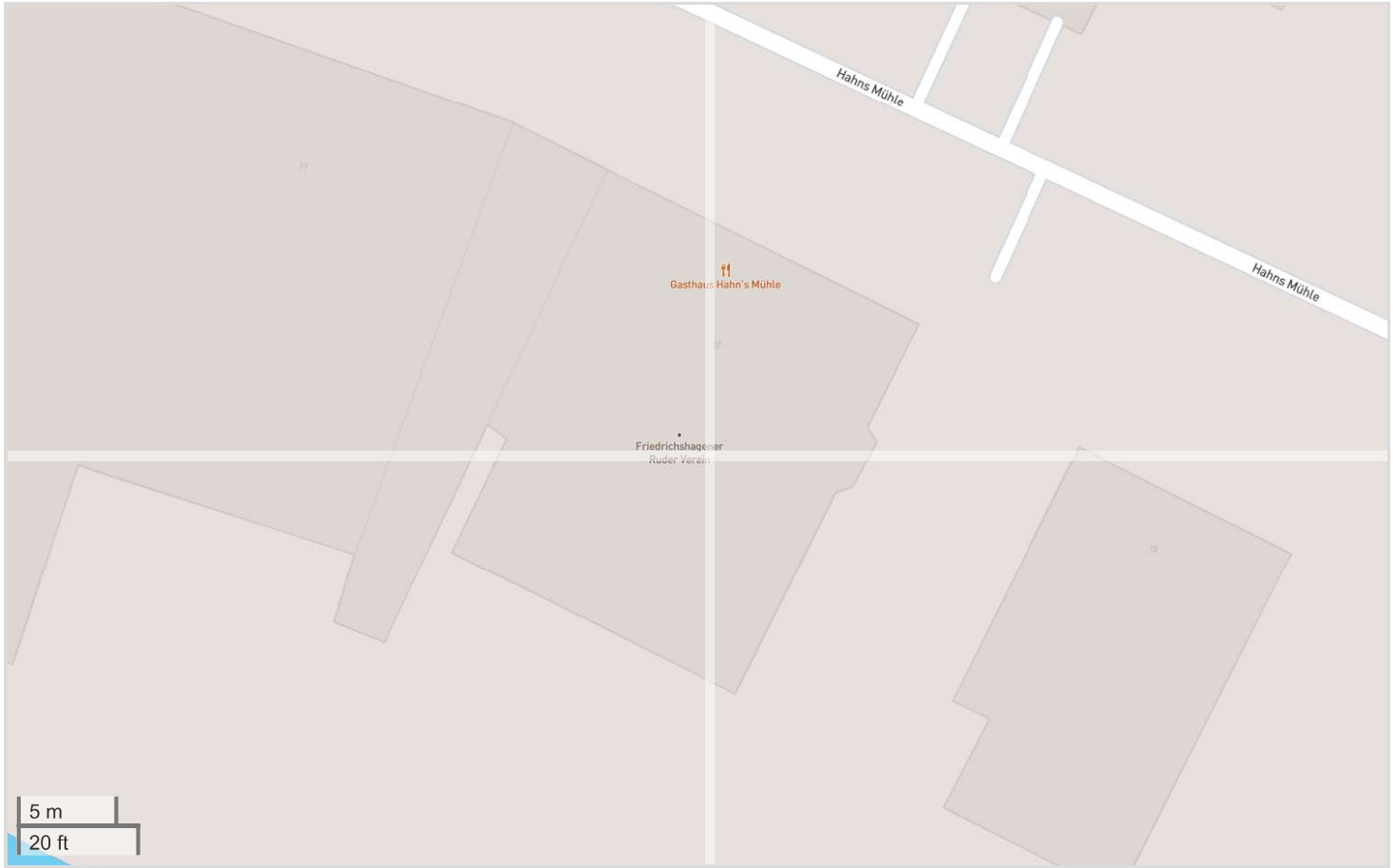


Zertifiziert
nach DIN SPEC 5452-5:2021-11

Inhalt

Titelseite	01
Lageplan	02
Luftbilder A, B	03
Luftbilder C, D	04
Orthophoto	05
3D Längenmasse	06
3D Dachfläche	07
Dachneigung	08
Objekte	09
Allgemeine Informationen	10

Geographische Lage @ 52.446, 13.615





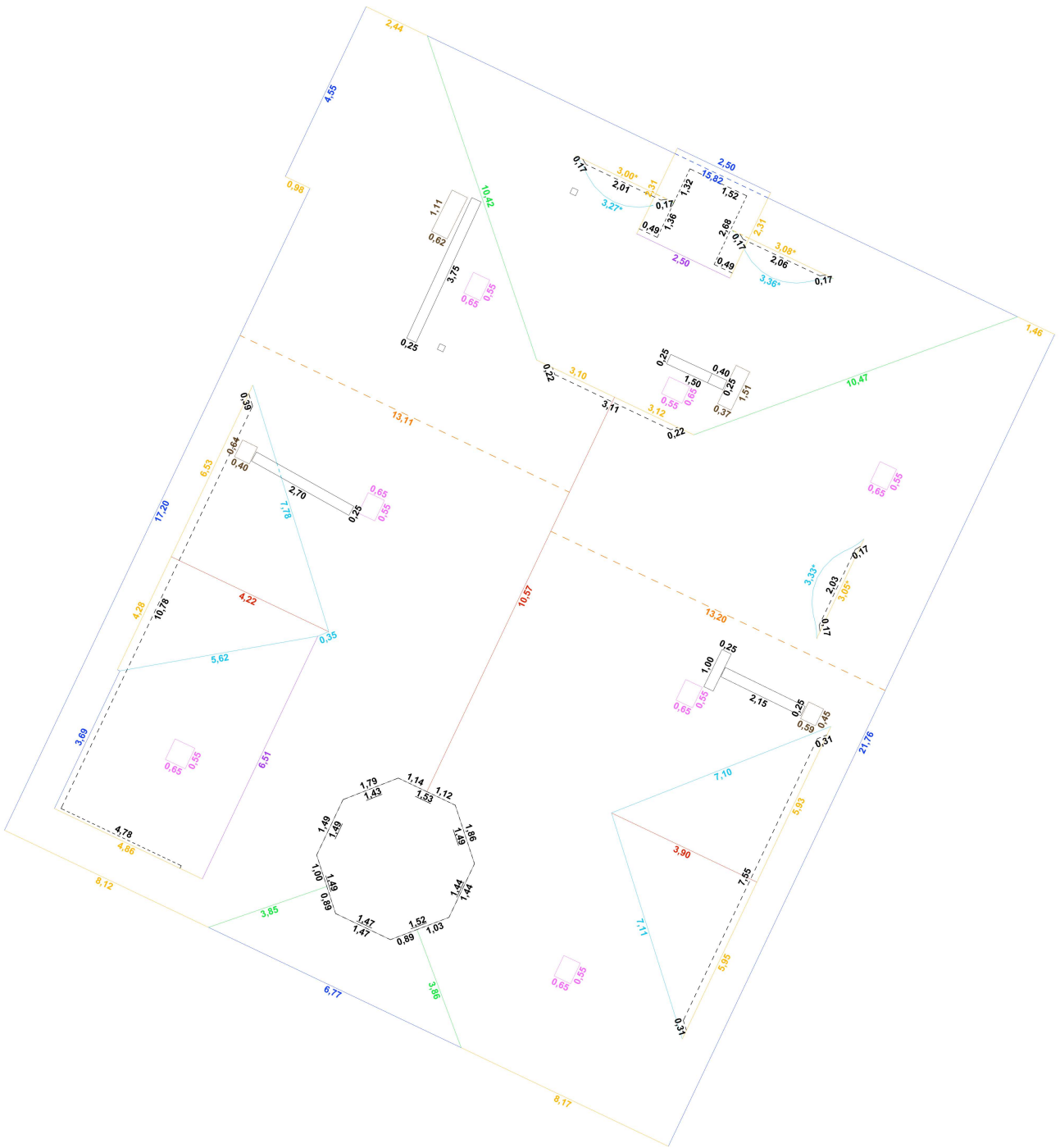
A



B







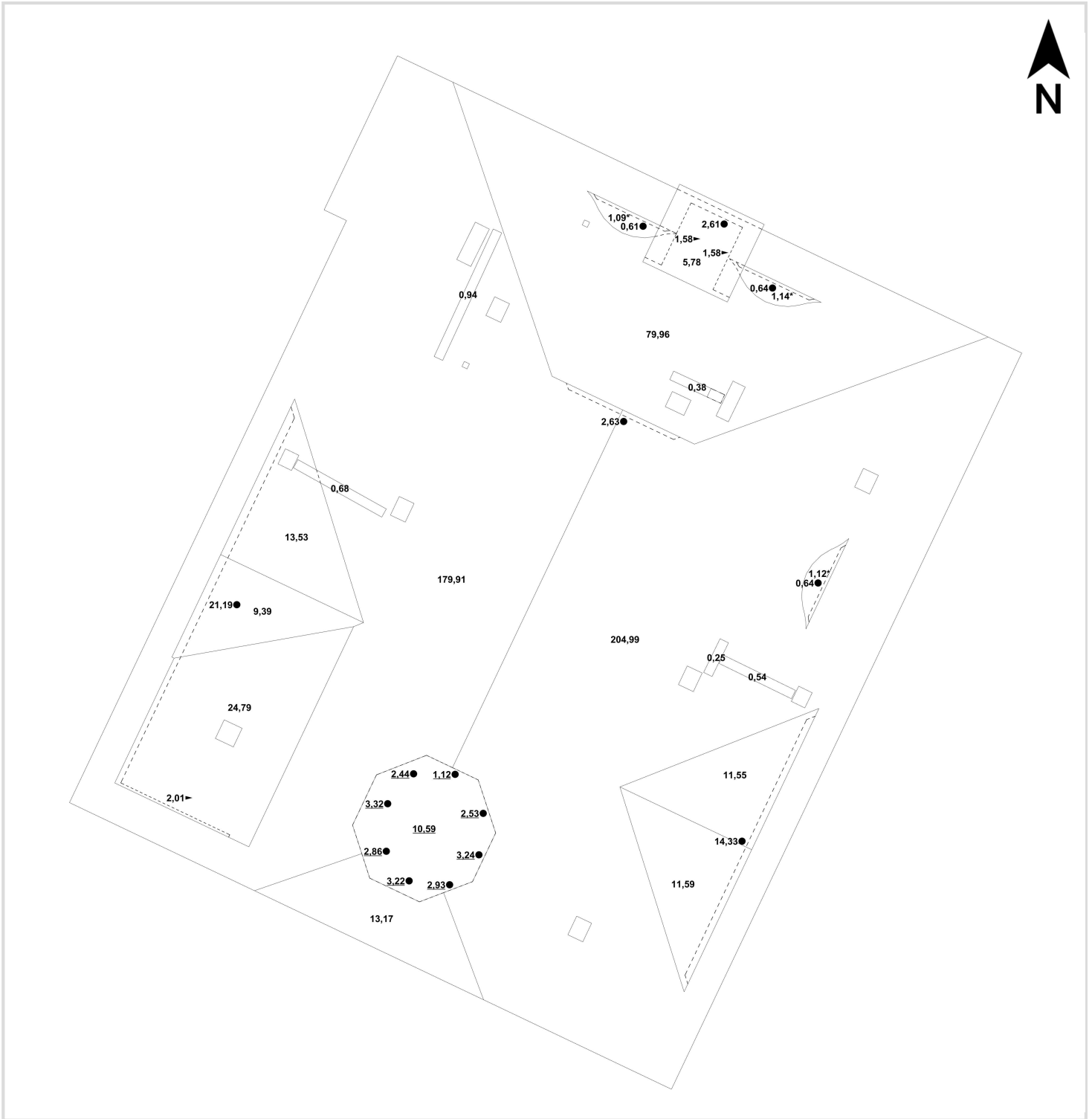
Erläuterungen

- ▶ Gaubenwange
 - Gaubenfront
 - K Mantelfläche Kamin
 - * abgewickeltes Maß
 - 2,00 angenommener Wert (s.a. Allgemeine Informationen)
 - - vedeckte Kante (s.a. Allgemeine Informationen)
- } nicht sichtbar
in der Draufsicht

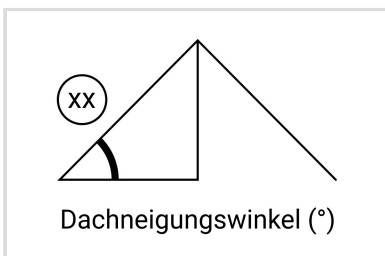
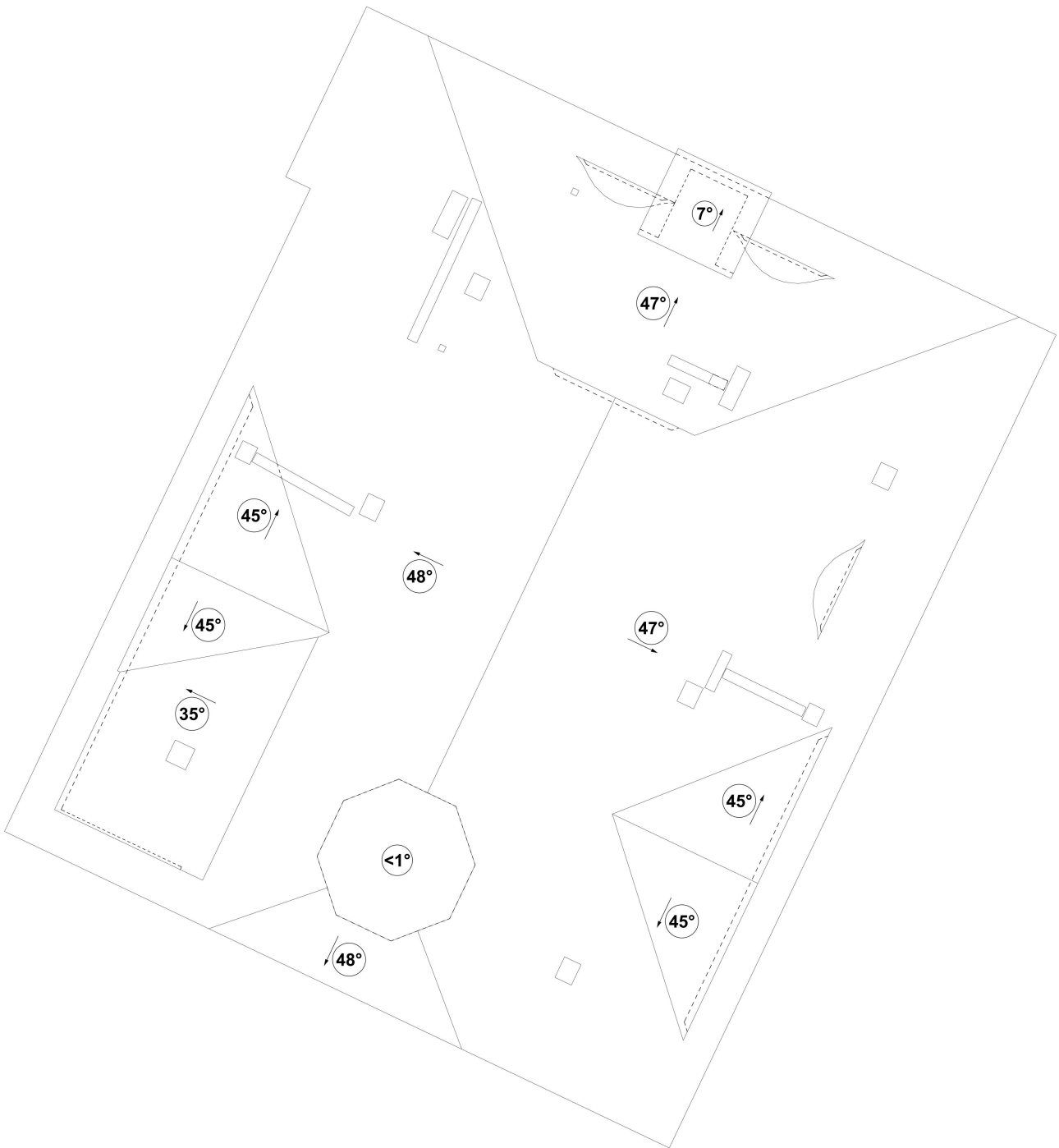
Längen (m)

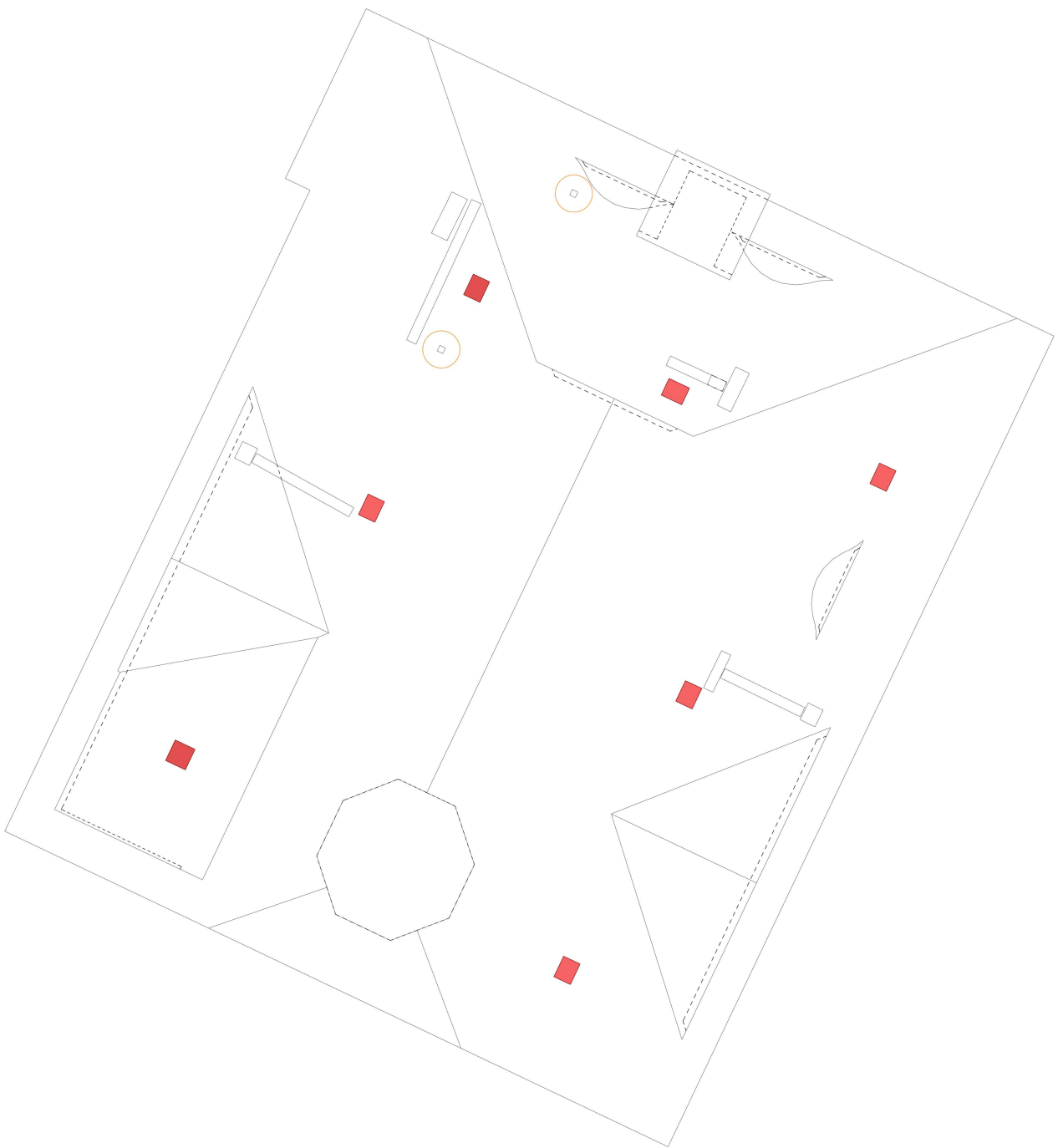
—	First	18,69
—	Grat	28,60
—	Traufe	72,36
—	Kehle	37,92
—	Ortgang	68,71

—	Dachbruch	9,01
—	Verfallung	
—	Kaminanschluss	11,37
—	Fenster	16,80
—	Andere	68,73
—	Sparrenlänge	



Erläuterungen		Flächen (m ²)	
▶ Gaubenwange	} nicht sichtbar in der Draufsicht	Steildach	478,03
● Gaubenfront		Flachdach	10,59
K Mantelfläche Kamin		Andere Flächen	27,08
* abgewickeltes Maß		Alle Flächen	640,87
<u>2,00</u> angenommener Wert (s.a. Allgemeine Informationen)			
- - vedgeckte Kante (s.a. Allgemeine Informationen)			
		Gaubendach	79,98
		Gaubenwange	5,17
		Gaubenfront	40,02






Objekte

 Fenster

7

 Lüftungsrohre

2

- Eine gepunktete Linie, bedeutet, dass es sich dabei um eine Kante handelt, die in der Draufsicht von einer anderen Fläche bzw. Kante verdeckt wird.

2.00 Falls Bäume, ein Gerüst oder Ähnliches die zu vermessende Länge oder Fläche verdecken, ermitteln wir rechnerisch trotzdem die benötigten Maße. Eine unterstrichene Zahl bedeutet, dass es sich hierbei um solch ein berechnetes Maß handelt.

Aufmaßmethode

All dimensions shown by Airteam Aerial Intelligence are 3D measurements. This takes place via 3D modeling using photogrammetric aerial photo evaluation.

Regelwerke zur Aufmaßerstellung

For all dimensions shown by Airteam Aerial Intelligence, we comply with the applicable regulations of the VOB/C, especially ATV DIN 18299, ATV DIN 18334, ATV DIN 18336, ATV DIN 18338 und ATV DIN 18339.

Hierfür gilt u.a.

- Abzüge in Flächen: erst ab >2,5m² Einzelaussparung (Schornsteine, Fenster, Oberlichter etc.)*
- Abzüge in Längen: erst ab >1,0 m Unterbrechung**
- Begrenzung von Flächen an Firsten, Graten und Kehlen: jeweils die Mitte
- Formstück in der Fläche (Lüfterziegel etc.): übermessen

Zusätzlich gilt:

- Längen unter 20 cm werden nicht ausgewiesen
- Im Bereich von Kaminen messen wir die Unterkante, dort wo der Kamin das Dach schneidet.

Aufmaßgenauigkeit

Die Genauigkeit der 3D-Modellierung ist abhängig von mehreren Faktoren, z.B. von der Bildauflösung der Drohnenkamera, der Anzahl der Bilder, der Flughöhe, dem GPS-Empfang und den Lichtverhältnissen. Für jedes einzelne Projekt setzen wir uns zum Ziel diese Faktoren optimal zu gestalten. Aufgrund der Vielzahl von Faktoren, können daher Abweichungen von +/- 10 cm bei der Aufmaßnahme entstehen.

Flächenbezeichnungen

Steildach	Eine Fläche mit einer Neigung von min. 7° und max. 85°. Feuerwände, Schornsteine, Gauben, Dachfenster bzw. Lichtkuppeln über 2,5 m ² werden nicht inkludiert.
Flachdach	Eine Fläche mit einer Neigung von weniger als 7°. Feuerwände, Schornsteine, Gauben, Dachfenster bzw. Lichtkuppeln über 2,5 m ² werden nicht inkludiert.
Dachfenster	Es werden alle Dachfenster bzw. Oberlichter ausgewiesen, unabhängig von der jeweiligen Größe. Für die Flächenberechnungen werden die geltenden Regelwerke zur Aufmaßerstellung befolgt.
Gaubendach	Der obere Bereich der Gaube der entweder flach oder steil sein kann. Die Gaubenschleppe ist nicht in der Steildach- noch in der Flachdachfläche inkludiert.
Gaubenfront	Der vordere Bereich der Gaube (Neigung mehr als 85°), das vertikale Fenster ist vollständig eingeschlossen (d.h. die "2,5 m ² -Regel" gilt hier nicht).
Gaubenwange	Der seitliche Bereich der Gaube, falls vorhanden.
Andere	Vertikale Flächen (über 85°) mit Dachziegeln, oberer Bereich von Brandwänden, Kaminflächen mit Dachziegeln und Öffnungen z.B. Fenster mit mehr als 2,5m ² Fläche.

* Öffnungen, die pro Stück kleiner oder exakt 2,5 m² sind, werden nicht von der Gesamfläche abgezogen werden.

** Bei Längenaufmaßen, werden Unterbrechungen von weniger als einem Meter übermessen.